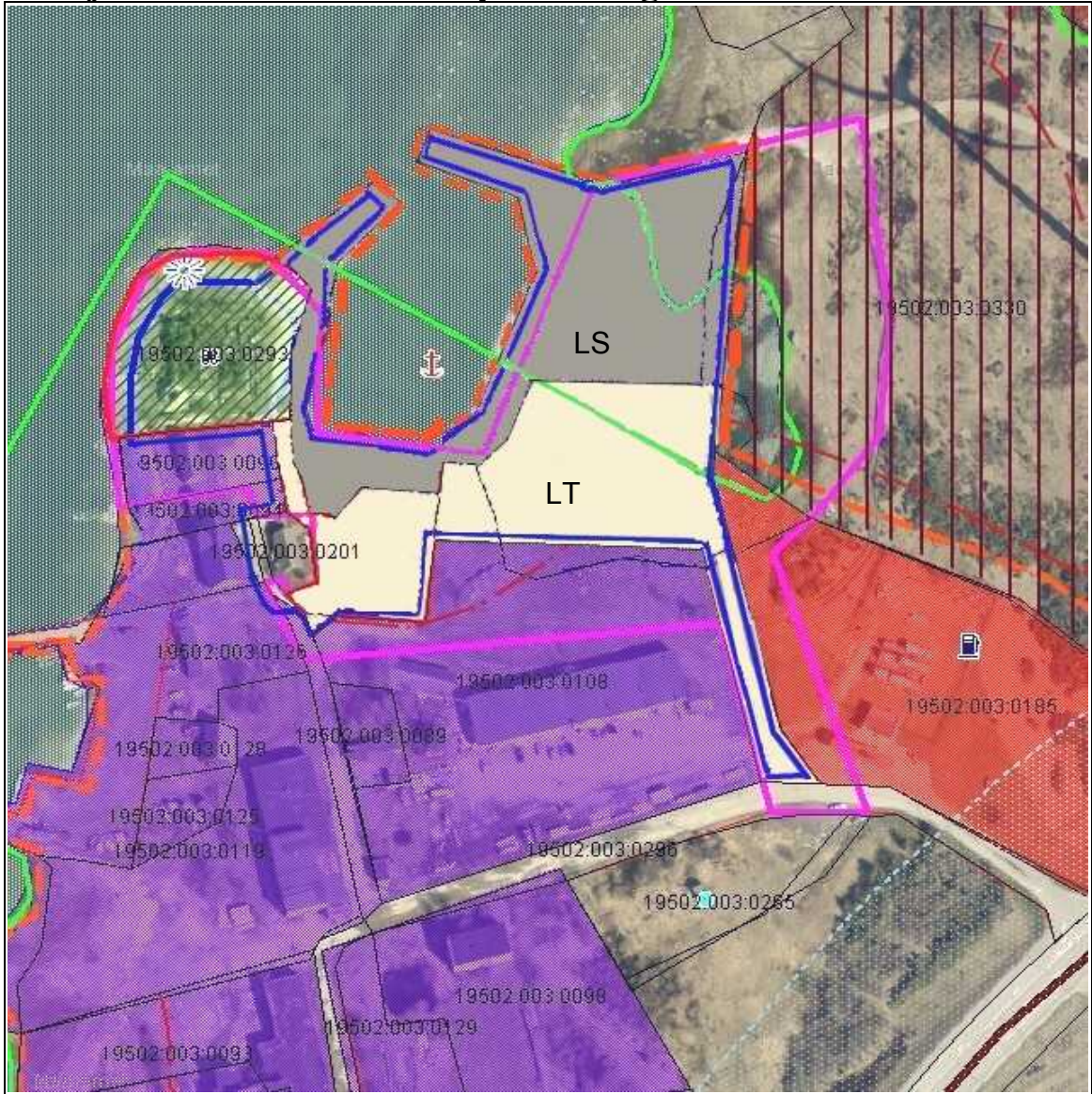


Väljavõte Hanila valla üldplaneeringust M 1:2000



-  PLANEERITAVA ALA ASUKOHT
-  TOOTMISHOONETE, -RAJATISTE JA LADUDE MAA
-  ÄRI- JA TEENINDUSETTEVÕTETE MAA
-  PUHKEMAA RESERV ÜLDMAA MÕISTES
-  TUULEPARGI RESERVMAA
-  SADAMA MAA
-  SADAM
-  TEEMAA
-  DETAILPLANEERINGU KOHUSTUSEGA ALA PIIR
-  EHITUSKEELUVÕONDI PIIR
-  MUNITSIPAALMAA PIIR
-  VÄINAMERE HOIUALA PIIR

ARGEPO		Argepo OÜ Välja talu, Haeska küla, Ridala vald, Läänemaa 90407 Reg.kood: 12006522, MTR: EEP002010, tel. 5054782
TÖÖ:	Virtsu kalasadama ja lähiala DETAILPLANEERING Hanila vallas Läänemaal	A-05-13
JOONIS:	ÜLDPLANEERINGU MUUDATUS	M 1:2000
KOOSTAS:	Arh. Reet Aedviir	NR. 8